



# Curso: Excel Inteligente: De fundamentos a soluciones con IA

## Acerca de:

El curso de "Excel Inteligente: De fundamentos a soluciones a soluciones con IA", está diseñado para que los participantes desarrollen habilidades prácticas en el uso de Excel desde nivel básico hasta intermedio, integrando herramientas de Inteligencia Artificial como ChatGPT y Copilot para optimizar tareas, automatizar procesos y mejorar la toma de decisiones.

A lo largo del curso, se combinarán fundamentos de Excel, análisis de datos y aplicaciones de IA para crear soluciones eficientes en entornos profesionales y académicos.



**INICIO**

27 de abril



**HORARIO**

lunes, miércoles y viernes  
de 18h00 a 20h00



**MODALIDAD**

Virtual



**INVERSIÓN**

\$99



## Objetivo:

**Desarrollar competencias prácticas en el manejo de Microsoft Excel,** desde un nivel básico hasta un nivel intermedio, incorporando el uso de herramientas de Inteligencia Artificial para optimizar la gestión, análisis y automatización de datos en entornos profesionales y académicos.

## ¿A quién está dirigido?

Profesionales administrativos, estudiantes universitarios, emprendedores y público en general.

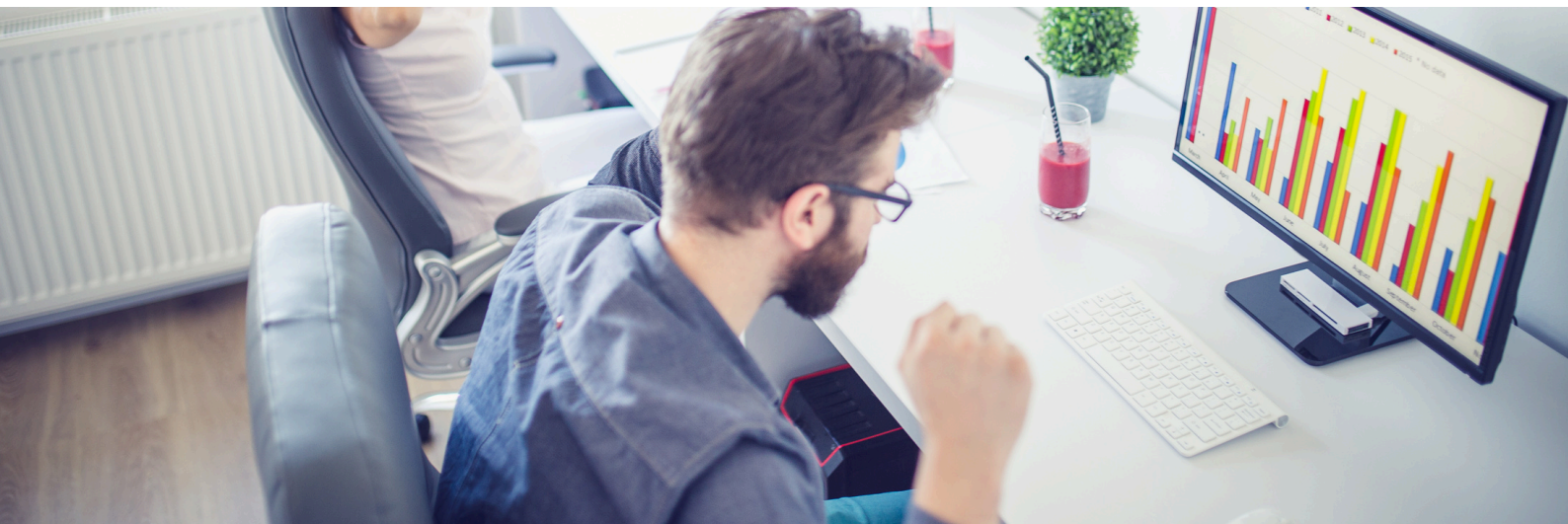
## Beneficios:

En **40 horas** de trabajo podrás:

1. **Aplicar** funciones básicas e intermedias de Excel para gestionar, organizar y analizar información de manera eficiente en entornos laborales o académicos.
2. **Diseñar** soluciones prácticas en Excel que respondan a necesidades específicas mediante el uso combinado de funciones, tablas dinámicas, automatización básica y apoyos de IA, favoreciendo la toma de decisiones basadas en datos.

## Metodología:

Aplicación de metodologías basadas en el aprendizaje activo, donde cada clase combinará una breve exposición teórica (máximo el 20% del tiempo) seguida de ejercicios prácticos inmediatos en Excel. Desde el inicio, se trabajará en la resolución de casos prácticos, asegurando que cada tema esté vinculado a ejercicios o mini-casos de aplicación real, como simulaciones de reportes, gestión de bases de datos de clientes o análisis de ventas.



## Metodología:

Además, se implementará un enfoque de trabajo asistido y autonomía progresiva, en el cual los participantes primero resolverán actividades de forma guiada (paso a paso) y, posteriormente, enfrentarán retos de manera autónoma, siempre con el acompañamiento del instructor como soporte.

Finalmente, se fomentará la integración de la Inteligencia Artificial de forma natural, no como un módulo separado, sino como un recurso cotidiano que apoye el desarrollo de las tareas prácticas, utilizando herramientas como asistentes virtuales o Copilot para construir fórmulas más complejas o automatizar el análisis de datos.

## Módulos:

### Fundamentos de Excel y primeros pasos

- Introducción al entorno de trabajo de Excel: Celdas, filas, columnas y hojas.
- Tipos de datos y formatos básicos.
- Fórmulas aritméticas simples y referencias de celdas (relativas, absolutas y mixtas).
- Uso de funciones básicas: SUMA, PROMEDIO, MIN, MAX, CONTAR.
- Uso de funciones lógicas: SI, Y, O.

### Herramientas de organización y gestión de datos

- Ordenar y filtrar datos de manera avanzada.
- Uso de formatos condicionales para resaltar información clave.
- Introducción a las tablas de Excel: creación, edición y gestión.
- Validación de datos y control de errores comunes.

### Análisis de datos con funciones intermedias

- Funciones de búsqueda y referencia: BUSCARV, BUSCARX, INDICE y COINCIDIR.
- Análisis de datos con tablas dinámicas: creación, personalización y segmentaciones.
- Introducción Chat GPT

### Aplicaciones prácticas de IA y optimización de procesos

- Introducción a Office Scripts o Macros ligeras
- Aplicaciones de Inteligencia Artificial en Excel: asistentes, predicciones y automatizaciones básicas multicanal
- Excel labs crear tu propia fórmula
- Excel Labs IA Generativa
- ChatGPT como complementos en Excel



## Aprenderás con los mejores

Conoce al docente del programa:



Daniilo Regalado

### MÉTODOS DE PAGO

Realiza tu pago de manera segura e inmediata mediante:



#### DÉPOSITO O TRANSFERENCIA



<b>Banco:</b>	PRODUBANCO
<b>Cta. Corriente No.</b>	02005300289
<b>RUC:</b>	1790105601001
<b>Beneficiario:</b>	PUCE
<b>E-mail:</b>	pagoscetcis@puce.edu.ec

Plan Pago: 3, 6 y 12 meses sin interés

- Tarjetas Banco Internacional
- Tarjetas Produbanco
- Tarjetas Banco Bolivariano

Plan Pago: 3 meses sin interés y 6/12 meses con interés.

- American Express
- Tarjetas Banco Guayaquil

Plan Pago: 3, 6 y 12 meses con interés

- Diners
- Tarjetas Banco Pichincha

## Nuestros aliados nos avalan:



[Inscríbete aquí](#)

# #EducacionParaTodaLaVida

Comunícate con nosotros:

0991883612

cetcis@puce.edu.ec

educacioncontinua.puce.edu.ec

Síguenos en:

Educación Continua PUCE

Educación Continua PUCE

CETCIS PUCE

Edu Continua PUCE

Educación Continua PUCE

