

Curso: Excel inteligente - Fundamentos a soluciones con IA

Acerca de:

El programa está diseñado para ofrecer una formación integral y actualizada en el manejo de Excel, combinando sus funciones esenciales con el potencial de la Inteligencia Artificial para optimizar procesos y mejorar la eficiencia profesional.

Este curso proporciona un aprendizaje progresivo, que abarca desde los fundamentos del uso de Excel hasta la aplicación de herramientas inteligentes como ChatGPT y Copilot, permitiendo automatizar tareas, analizar información con mayor precisión y crear soluciones efectivas en contextos laborales y académicos.

El enfoque práctico del programa facilita la aplicación inmediata de los conocimientos, promoviendo la creación de soluciones basadas en datos, automatización y buenas prácticas en el trabajo digital moderno.



INICIO

14 de marzo



HORARIO

Sábados
08h00 a 13h00



MODALIDAD

Presencial



INVERSIÓN

\$80



Objetivo:

Desarrollar competencias prácticas en el manejo de Microsoft Excel, desde un nivel básico hasta un nivel intermedio, incorporando el uso de herramientas de Inteligencia Artificial para optimizar la gestión, análisis y automatización de datos en entornos profesionales y académicos

¿A quién está dirigido?

Profesionales administrativos, estudiantes universitarios, emprendedores y público en general.

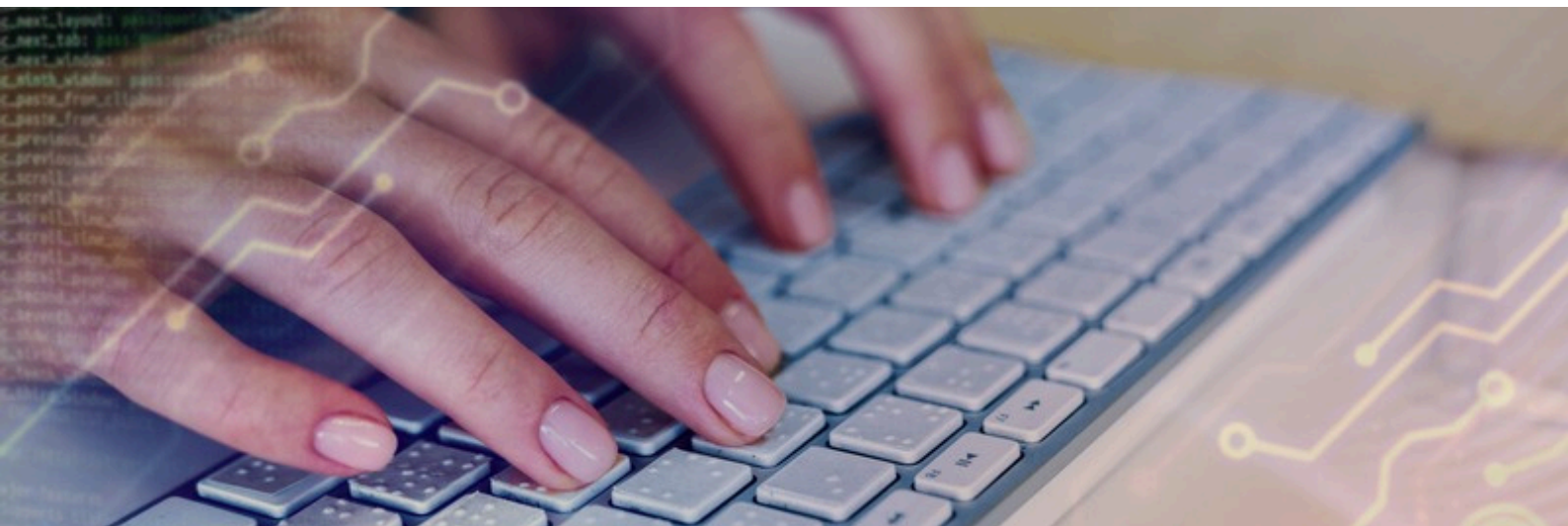
Beneficios:

En **40 horas** de trabajo podrás:

1. **Aplicar** herramientas de Excel y funciones intermedias para crear soluciones innovadoras, optimizar tareas y desarrollar propuestas que mejoren procesos mediante el uso de datos y herramientas de IA.
2. **Analizar** datos utilizando funciones estadísticas, tablas dinámicas y herramientas de organización para interpretar información de manera crítica, identificar patrones y sustentar decisiones basadas en evidencia.

Metodología:

Con un enfoque teórico-práctico que integra el uso de Excel con herramientas de Inteligencia Artificial, el curso combina exposiciones breves con actividades aplicadas que promueven el aprendizaje activo. Cada clase incorpora ejercicios inmediatos en Excel y casos prácticos vinculados a escenarios reales como reportes, gestión de datos o análisis de ventas.



Unidades:

Fundamentos de Excel y primeros pasos

- Introducción al entorno de trabajo de Excel: Celdas, filas, columnas y hojas.
- Tipos de datos y formatos básicos.
- Fórmulas aritméticas simples y referencias de celdas (relativas, absolutas y mixtas).
- Uso de funciones básicas: SUMA, PROMEDIO, MIN, MAX, CONTAR.
- Primeros pasos con ChatGPT para consultas rápidas sobre funciones básicas.

Herramientas de organización y gestión de datos

- Ordenar y filtrar datos de manera avanzada.
- Uso de formatos condicionales para resaltar información clave.
- Introducción a las tablas de Excel: creación, edición y gestión.
- Validación de datos y control de errores comunes.
- Automatización básica de tareas usando sugerencias de IA (Copilot o plugins).

Análisis de datos con funciones intermedias

- Uso de funciones lógicas: SI, Y, O.
- Funciones de búsqueda y referencia: BUSCARV, BUSCARX, INDICE y COINCIDIR.
- Análisis de datos con tablas dinámicas: creación, personalización y segmentaciones.
- Introducción a gráficos dinámicos e interpretación de datos.
- Uso de IA para sugerencia de modelos de análisis o automatización de reportes.

Aplicaciones prácticas de IA y optimización de procesos

- Aplicaciones de Inteligencia Artificial en Excel: asistentes, predicciones y automatizaciones básicas.
- Introducción a Office Scripts o Macros ligeras.
- Creación de plantillas inteligentes para informes automáticos.
- Buenas prácticas en el uso de IA para mejorar la productividad y la toma de decisiones.
- ChatGPT como complementos en Excel.



Aprenderás con los mejores

Conoce a la docente del programa:



Daniel Zapata Jaramillo

MÉTODOS DE PAGO

Realiza tu pago de manera segura e inmediata mediante:



DEPÓSITO O TRANSFERENCIA



Banco:	PRODUBANCO
Cta. Corriente No.	02005300289
RUC:	1790105601001
Beneficiario:	PUCE
E-mail:	pagoscetcis@puce.edu.ec

Plan Pago: 3, 6 y 12 meses sin interés

- Tarjetas Banco Internacional
- Tarjetas Produbanco
- Tarjetas Banco Bolivariano

Plan Pago: 3 meses sin interés y 6/12 meses con interés.

- American Express
- Tarjetas Banco Guayaquil

Plan Pago: 3, 6 y 12 meses con interés

- Diners
- Tarjetas Banco Pichincha

Nuestros aliados nos avalan:



Inscríbete aquí

#EducacionParaTodaLaVida

Comunícate con nosotros:



0986110298



mbjaramillo@puce.edu.ec



educacioncontinua.puce.edu.ec

Síguenos en:



Educación Continua PUCE



Educación Continua PUCE



CETCIS PUCE



Edu Continua PUCE



Educación Continua PUCE

